

Guia rápido do SDongleB-06 Smart Dongle (4G)

Edição do documento: 02
Número da peça: 31500HKH
Data: 31/01/2023



Copyright © Huawei Digital Power Technologies Co., Ltd. 2023. Todos os direitos reservados.

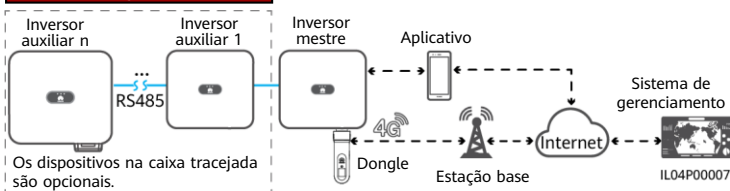
AVISO

As informações deste documento estão sujeitas a alterações sem aviso prévio. Foram feitos todos os esforços no desenvolvimento deste documento para garantir a precisão de seu conteúdo. No entanto, nenhuma das declarações, informações ou recomendações neste documento constitui-se de algum tipo de garantia, seja expressa ou implícita.

- SDongleB-06 Smart Dongle (o “Dongle”, abreviado) é um módulo de expansão de comunicações inteligente que funciona com inversores Huawei para implementar a comunicação sem fio entre inversores e sistemas de gerenciamento por meio da rede 4G.
- Se vários inversores estiverem em cascata, use um Dongle ou um SmartLogger para que possam se comunicar. Você não pode usar dois métodos de comunicação ao mesmo tempo.

1 Cenário de comunicação

Comunicação do RS485



NOTA

- Na rede, o inversor onde o Dongle está instalado é o inversor mestre, e os demais inversores são inversores auxiliares. Os inversores auxiliares podem comunicar-se com o Dongle por meio de uma cascata.
- Este documento usa a conexão com o Sistema de gerenciamento FusionSolar Smart PV da Huawei como um exemplo. Para obter detalhes sobre a conexão com um sistema de gerenciamento de terceiros, consulte o manual do usuário.
- Para obter mais detalhes sobre os parâmetros de desempenho do Dongle e modelos de inversores suportados, consulte o manual do usuário.



Manual do usuário

Número de dispositivos necessários para rede

Limite		Número real	
Número máximo de dispositivos que podem ser conectados ao Dongle	Número de inversores auxiliares	Número de outros dispositivos (como Smart Power Sensor e dispositivos de armazenamento de energia)	
10	10	$n \leq 9$	$\leq 9 - n$
	3 (com armazenamento de energia)	$n \leq 2$	$\leq 2 - n$
	3 (com inversores monofásicos)	$n \leq 2$	$\leq 2 - n$
2	2	$n \leq 1$	$\leq 1 - n$

NOTA

- O número de dispositivos em cascata varia de acordo com o modelo do Dongle. Você pode ver o número máximo de dispositivos que podem ser conectados ao Dongle na etiqueta da embalagem externa.
- Se os dispositivos estiverem conectados às portas RS485-2, RS485_2 ou 485B2 e 485A2 do inversor mestre, os dispositivos não serão incluídos como dispositivos em cascata.

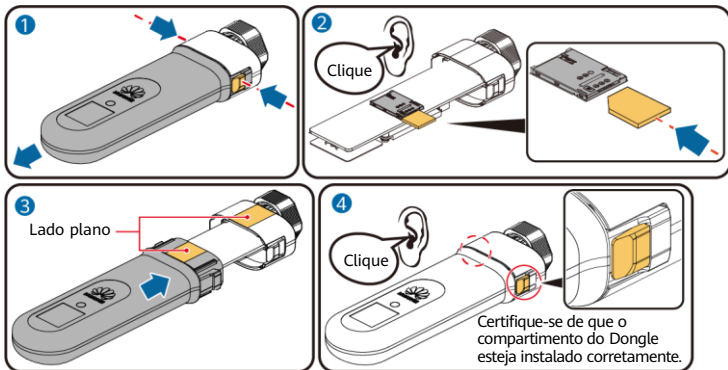
2 Instalação e comissionamento

1. Instale um cartão SIM.

NOTA

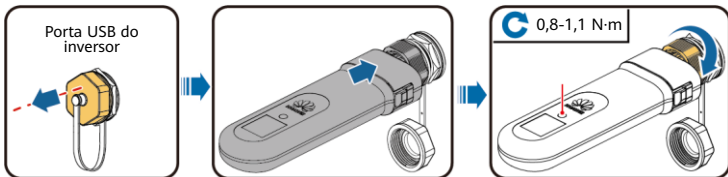
- Você precisa preparar um cartão SIM padrão (tamanho: 25 mm x 15 mm; capacidade: ≥ 64 KB). Ao se conectar ao Sistema de gerenciamento FusionSolar Smart PV da Huawei, prepare um cartão SIM com base nos requisitos de tráfego na tabela a seguir.
- Antes de instalar um cartão SIM, você precisa remover o Dongle de um inversor.

Tráfego mensal recomendado para compras de cartões SIM		Suporte de tráfego	
Inversores	Sem um medidor de potência ou armazenamento de energia	15 MB + 4 MB x número de inversores	<ul style="list-style-type: none">• Os dados de desempenho do dispositivo podem ser atualizados a cada 5 minutos.• Os registros do Dongle, os registros do inversor e os dados de diagnóstico IV podem ser exportados mensalmente. O Dongle e os inversores podem ser atualizados mensalmente.
	Com um medidor de potência	15 MB + 7 MB x número de inversores	
	Com armazenamento de energia	18 MB + 7 MB x número de inversores + 5 MB x número de conversores CC-CC	
	Com um medidor de potência e armazenamento de energia	18 MB + 7 MB x número de inversores + 5 MB x número de conversores CC-CC	
Com Smart PV Optimizers		Uso de dados do inversor + 2 MB + 0,2 MB x número de Smart PV Optimizers	



IL04H00042

2. Instale o Dongle.



IL04H00043

NOTA

Certifique-se de que os lados CA e CC do inversor estejam ligados antes de configurar os parâmetros.

3. Instale o aplicativo FusionSolar. Execute o **Assistente de configuração**. Se você já tiver executado, pule este passo. Se ainda não executou, leia o código QR abaixo para obter o guia rápido do aplicativo que descreve como executar o **Assistente de configuração**.

NOTA

- Você pode obter parâmetros do cartão SIM com a operadora do cartão SIM. Para obter mais detalhes sobre como usar o aplicativo, leia o código QR para obter os documentos relacionados.
- Para criar várias contas de instalador para uma empresa, faça login no aplicativo e toque em **Adicionar usuário**.



**Aplicativo
FusionSolar**



Guia rápido

LED		Comentários	Descrição
Cor	Status		
-	Desligado	Normal	O Dongle não está protegido ou não está ligado.
Amarelo	Constante		O Dongle está protegido e está ligado.
Verde	Piscando em intervalo de 2 s. O indicador fica ligado por 0,1 s e, depois, fica desligado por 1,9 s.	Normal	Discando (duração < 1 min)
		Anormal	Se a duração for maior que 1 min, as configurações do parâmetro 4G estão incorretas. Reconfigure os parâmetros.
	Piscando lentamente (ligado por 1 s e, depois, desligado por 1 s)	Normal	A conexão discada é configurada com êxito (duração < 30 s).
		Anormal	Se a duração for maior que 30 s, os parâmetros do sistema de gerenciamento estão incorretos. Reconfigure os parâmetros.
	Constante	Normal	Conectado com êxito ao sistema de gerenciamento.
	Piscando rapidamente (ligado por 0,2 s e, depois, desligado por 0,2 s)		O inversor está se comunicando com o sistema de gerenciamento por meio do Dongle.
Vermelho	Constante	Anormal	O Dongle está com defeito. Substitua o Dongle.
	Piscando rapidamente (ligado por 0,2 s e, depois, desligado por 0,2 s)		O Dongle não tem cartão SIM ou o cartão SIM tem um mau contato. Verifique se o cartão SIM foi instalado ou se tem um bom contato. Caso contrário, instale o cartão SIM ou remova-o e insira-o.
	Piscando lentamente (ligado por 1 s e, depois, desligado por 1 s)		O Dongle não consegue se conectar ao sistema de gerenciamento porque o cartão SIM tem recepção ruim ou nenhuma recepção, ou os dados móveis se esgotaram. Se o Dongle estiver conectado de forma confiável, verifique o sinal do cartão SIM por meio do aplicativo. Se nenhum sinal for recebido ou a força de sinal for fraca, entre em contato com a operadora. Verifique se a tarifa e o plano de dados móveis do cartão SIM estão adequados. Caso contrário, assegure equilíbrio suficiente no cartão SIM ou compre um pacote de dados.
Verde e vermelho piscando de forma alternada	Piscando lentamente (vermelho por 1 s e verde por 1 s)	Normal	Nenhuma comunicação com o inversor <ul style="list-style-type: none"> • Remova e insira o Dongle. • Verifique se os inversores correspondem ao dongle. • Conecte o Dongle a outro inversor. Verifique se o Dongle ou a porta USB do inversor está com defeito.
	Piscando rapidamente (vermelho por 0,2 s e, depois, verde por 0,2 s)		O Dongle está sendo atualizado localmente.

4. Faça o comissionamento do inversor localmente usando o Smart Dongle WLAN. Se o Smart Dongle WLAN estiver desativado, faça login no aplicativo FusionSolar e toque no nome da instalação, na tela **inicial**, para acessar a tela da instalação. Toque em **Dispositivos** e em Dongle. Selecione **Autorização de O&M** > **Ativação de WLAN** > **Confirmar** para ativar o Smart Dongle WLAN.

NOTA

Se o inversor tiver um módulo WLAN integrado, o Smart Dongle WLAN será desativado por padrão. Se o inversor não tiver um módulo WLAN, o Smart Dongle WLAN será ativado por padrão.



4 Obtenção da documentação

NOTA

Você pode obter a versão mais recente deste documento ao ler os seguintes códigos QR.



中文



English



Deutsch



Français



Español



Türkçe



Português



Italiano



Nederlands



Polski



日本語



한국어

Huawei Digital Power Technologies Co., Ltd.

Huawei Digital Power Antuoshan Headquarters
Futian, Shenzhen 518043